



CUBETAS NO INCLUIDAS

- Fabricado en acero inoxidable AISI 304 18/10 satinado.
- Encimera con peto trasero de 40mm.
- Fregadero de 300x250x150 mm con desagüe incorporado.
- Moja-vasos a presión.
- Agujero para desperdicios.
- Tablas de corte en polietileno.
- Cuba aislada térmicamente con poliuretano inyectado ecológico, con desagüe incorporado.
- La cuba dispone de separadores de acero inoxidable, ajustables.
- Fondos perforados móviles.
- Soporte para cubetas en la encimera. Kit de cubetas opcionales.
- Soporte frontal para batidora y mezclador, con orificio pasacables, fácilmente desmontable.
- Grifo bajo monomando con caño giratorio incluido.
- Posibilidad de segundo carril rápido acoplable al primero (no incluido).
- Mueble refrigerado inferior con cajones para conservar elementos fríos

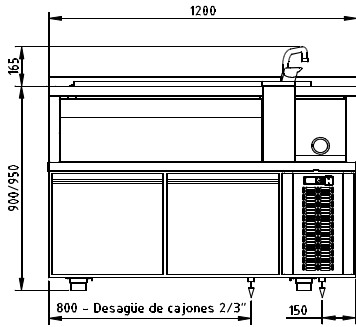
	MCR-120D	MCR-160D	MCR-200
<b>Dimensiones exteriores (mm)</b>			
Largo	1200	1600	2000
Ancho	745	745	745
Alto	900/925	900/925	900/925

**Características**

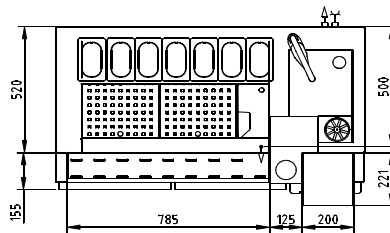
Dimensiones cuba (mm)	730x400x200	1070x400x200	1260x400x200
Tablas de corte	2	2	3
Fondos perforados	3	4	5
Separadores móviles	2	3	4
Cajones refrigerados	2	3	3
Tª Trabajo (°C)	-2/+8	-2/+8	-2/+8
Potencia (W)	330	520	520
Potencia Frig (W)	304	331	331
Frecuencia (Hz)	50-60	50-60	50-60
Conexión Eléctrica	230	230	230
Gas refrigerante	R134a	R134a	R134a
Carga gas (gr)	300	310	310

**ALZADO**

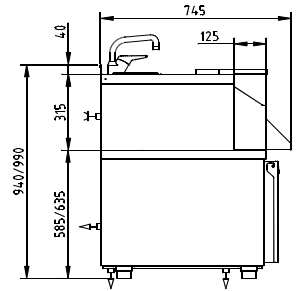
MCR-120D



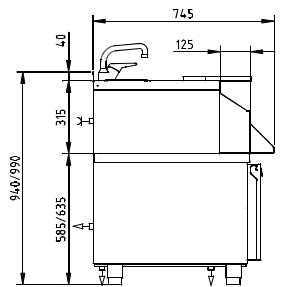
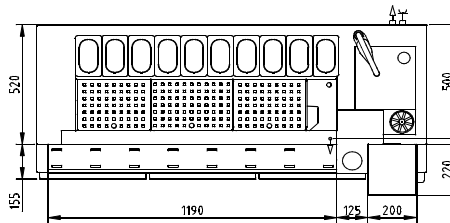
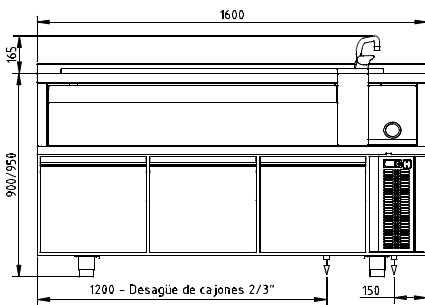
**PLANTA**



**PERFIL**



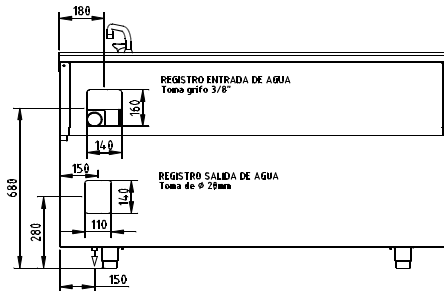
MCR-160D



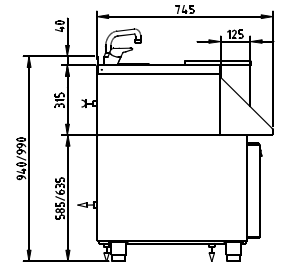
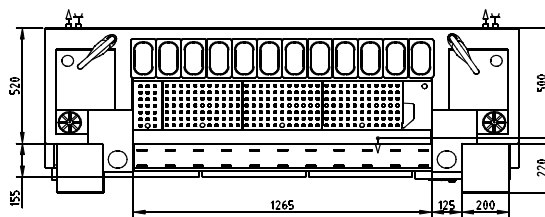
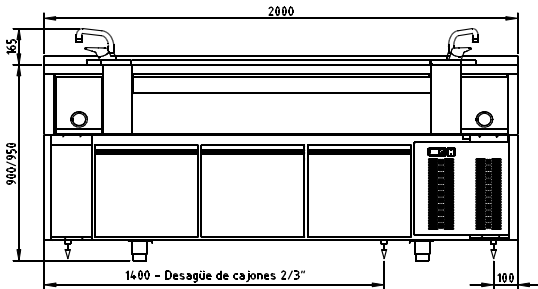
**POSTERIOR**

Conexión mojacopas: Tubo 8mm diam o Manguito Flexible 1/2"

"El usuario puede ubicar la salida de agua tanto por el registro habilitado como por debajo del mueble"

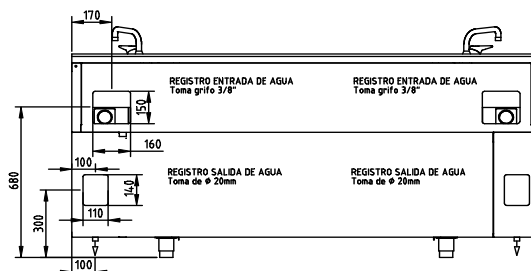


MCR-200



**POSTERIOR**

"El usuario puede ubicar la salida de agua tanto por el registro habilitado como por debajo del mueble"



**OPCIONES**

Modelo	Descripción	Dimensiones exteriores (mm)
KC-120	Kit de 7 cubetas 1/9 GN	-
KC-160	Kit de 10 cubetas 1/9 GN	-
KC-200	Kit de 12 cubetas 1/9 GN	-
KE-120	Kit de barra y soporte con guías traseras equipado con panel decorativo.	1200x895x280
KE-160	Kit de barra y soporte con guías traseras equipado con panel decorativo.	1600x895x280
KE-200	Kit de barra y soporte con guías traseras equipado con panel decorativo.	2000x895x280
SR-120	Kit 4 ruedas, 2 con freno	1205x640x125
SR-160	Kit 4 ruedas, 2 con freno	1605x640x125
SR-200	Kit 4 ruedas, 2 con freno	2010x640x125

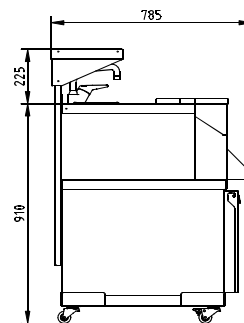
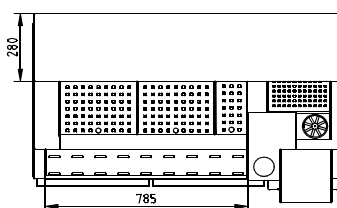
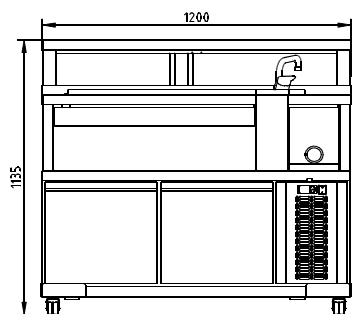
**VISTAS CON PRODUCTOS OPCIONALES**

**ALZADO**

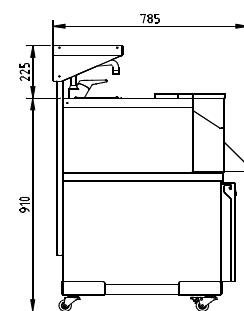
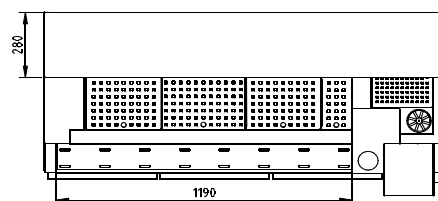
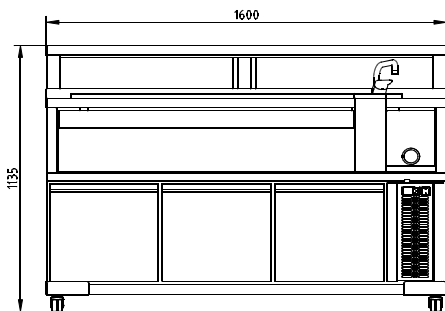
**PLANTA**

**PERFIL**

MCR-120D



MCR-160D



MCR-200

