



- Fabricado en acero inoxidable AISI-304 18/10, satinado.
- Calefacción interior por resistencias ventiladas fácilmente extraíbles.
- Panel de control con termómetro - termostato digital e interruptor luminoso.
- Aislamiento integral por doble pared y fibra de vidrio.
- Puertas correderas suspendidas mediante guía con rodamientos de bolas.
- Protección térmica de seguridad mediante clixon.

ENCIMERA CENTRAL			SIN ENCIMERA		
MCAP60-120C	MCAP60-160C	MCAP60-180C	MCAP60-120	MCAP60-160	MCAP60-180

**Dimensiones exteriores (mm)**

Largo	1200	1600	1800	1200	1600	1800
Ancho	600	600	600	576	576	576
Alto	850	850	850	848	848	848

**Características**

Tª Trabajo (°C)	+50/+90	+50/+90	+50/+90	+50/+90	+50/+90	+50/+90
Potencia (W)	2100	2100	2600	2100	2100	2600
Frecuencia (Hz)	50-60	50-60	50-60	50-60	50-60	50-60
Conexión Eléctrica	230 V / 1F+N	230 V / 1F+N	230 V / 1F+N	230 V / 1F+N	230 V / 1F+N	230 V / 1F+N

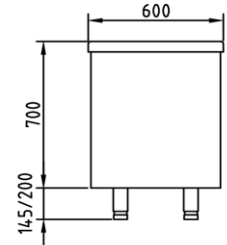
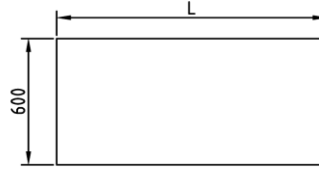
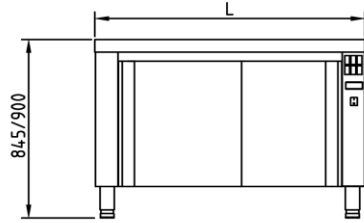
VISTA GENERAL

ALZADO

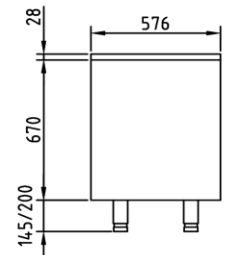
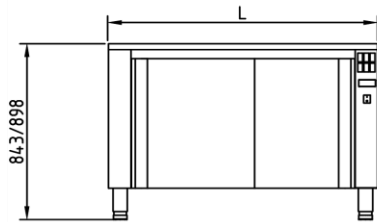
PLANTA

PERFIL

MCAP60-xxxC

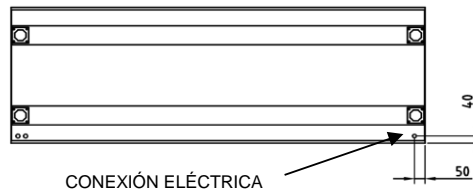


MCAP60-xxx



VISTA INFERIOR

CONEXIONES



CONEXIÓN ELÉCTRICA